



ЭНЕРГОГРУППЫ «НАДЕЖНАЯ СМЕНА»

ТВОЙ ПУТЬ В ЭНЕРГЕТИКУ
НАЧИНАЕТСЯ СЕГОДНЯ!

fondsmena.ru



ОБ ОРГАНИЗАТОРАХ :



ФОНД «НАДЕЖНАЯ СМЕНА»



АО «СИСТЕМНЫЙ ОПЕРАТОР ЕДИНОЙ
ЭНЕРГЕТИЧЕСКОЙ СИСТЕМЫ»
(АО «СО ЕЭС»)

ПРОЕКТЫ ФОНДА РЕАЛИЗУЮТСЯ ПРИ ПОДДЕРЖКЕ ФЕДЕРАЛЬНЫХ И РЕГИОНАЛЬНЫХ ОРГАНОВ ВЛАСТИ



МИНИСТЕРСТВО ЭНЕРГЕТИКИ
РОССИЙСКОЙ ФЕДЕРАЦИИ



МИНИСТЕРСТВО
ОБРАЗОВАНИЯ И НАУКИ
РОССИЙСКОЙ ФЕДЕРАЦИИ



МИНИСТЕРСТВО ПРИРОДНЫХ
РЕСУРСОВ И ЭКОЛОГИИ
РОССИЙСКОЙ ФЕДЕРАЦИИ



МИНИСТЕРСТВО ТРУДА И
СОЦИАЛЬНОЙ ЗАЩИТЫ
РОССИЙСКОЙ ФЕДЕРАЦИИ



АГЕНТСТВО
СТРАТЕГИЧЕСКИХ
ИНИЦИАТИВ



МИНПРОМТОРГ
РОССИИ



Роснордбанк

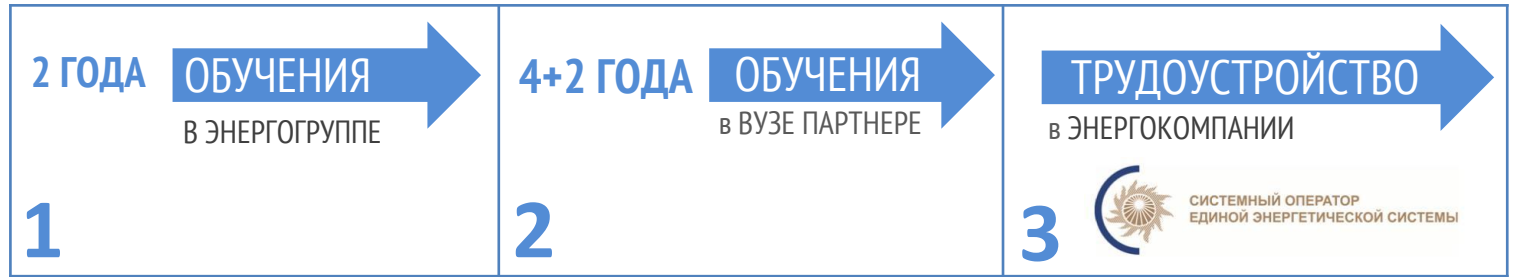


МИНВОСТОКРАЗВИТИЯ
РОССИИ

Описание проекта:



Лучшие школьники



ГЕОГРАФИЯ ПРОЕКТА:

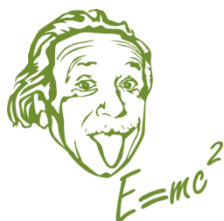
ЕКАТЕРИНБУРГ, ТОМСК, ИВАНОВО,
СТАВРОПОЛЬ, НОВОЧЕРКАССК,
ПЯТИГОРСК, САМАРА, НОВОКУЙБЫШЕВСК

**СОЗДАЮТСЯ «ЭНЕРГЕТИЧЕСКИЕ»
ГРУППЫ НА ПАРАЛЛЕЛИ
10 И 11 КЛАССОВ**

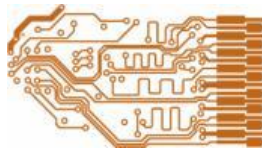
ПРОГРАММА



МАТЕМАТИКА



ФИЗИКА



ВВЕДЕНИЕ
В ЭНЕРГЕТИКУ



КОНКУРСЫ ИНЖЕНЕРНОЙ
НАПРАВЛЕННОСТИ



КОНФЕРЕНЦИИ



ЭКСПУРСИИ



МЕЖДУНАРОДНЫЙ
ИНЖЕНЕРНЫЙ ЧЕМПИОНАТ
CASE-IN

МЕЖДУНАРОДНЫЙ ИНЖЕНЕРНЫЙ
ЧЕМПИОНАТ «CASE-IN».
ШКОЛЬНАЯ ЛИГА



ВСТРЕЧИ С
ЭНЕРГЕТИКАМИ



ФОРУМЫ

ОБРАЗОВАТЕЛЬНАЯ ПРОГРАММА 10 КЛАСС



ЗАНЯТИЯ ПРОВОДЯТ
ПРЕПОДАВАТЕЛИ БАЗОВЫХ
КАФЕДР ВУЗОВ

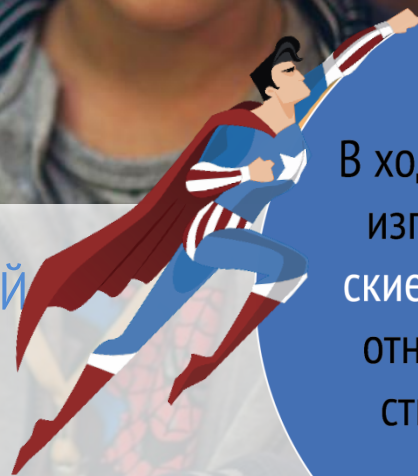
1 РАЗ В НЕДЕЛЮ УМК «ВВЕДЕНИЕ В ЭНЕРГЕТИКУ»	КОНКУРС ИНЖЕНЕРНЫХ РЕШЕНИЙ	МЕЖДУНАРОДНЫЙ ИНЖЕНЕРНЫЙ ЧЕМПИОНАТ «CASE- IN». ШКОЛЬНАЯ ЛИГА	ЭКСКУРСИИ НА ПРЕДПРИЯТИЯ ОТРАСЛИ	ВСТРЕЧИ С ПРЕДСТАВИТЕЛЯМИ ЭНЕРГЕТИЧЕСКОЙ ОТРАСЛИ	КОНФЕРЕНЦИИ, ОЛИМПИАДЫ, КОНКУРСЫ
--	----------------------------------	---	--	---	--



*СРЕДНИЙ БАЛЛ ЕГЭ АБИТУРИЕНТА ПРЕВЫШАЕТ ОБЩЕРОССИЙСКИЙ В **1,3 РАЗА (30%)**

ОБЯЗАТЕЛЬНЫМ ЭЛЕМЕНТОМ ПРОГРАММЫ ДЛЯ 10 КЛАССОВ ЯВЛЯЕТСЯ ЕЖЕГОДНЫЙ КОНКУРС ИНЖЕНЕРНЫХ РЕШЕНИЙ

В ЕЖЕГОДНОМ КОНКУРСЕ ИНЖЕНЕРНЫХ РЕШЕНИЙ
(КИР) ПРИНИМАЮТ УЧАСТИЕ ШКОЛЬНИКИ 10-Х
КЛАССОВ



В ходе конкурса участники
изготавливают техниче-
ские устройства, имеющие
отношение к электриче-
ству, электротехнике и
электроэнергии.

Примеры устройств участников



КАК ПОЛУЧИТЬ МАКСИМУМ ОТ ПРОГРАММЫ?

10 КЛАСС



ПОСЕЩЕНИЕ **80%**
СПЕЦКУРСА



100% ПОСЕЩАЕМОСТЬ
ЭКСКУРСИЙ И ДОПОЛНИТЕЛЬНЫХ
МЕРОПРИЯТИЙ ПРОГРАММЫ



УЧАСТИЕ В КОНКУРСЕ
ИНЖЕНЕРНЫХ РЕШЕНИЙ



УЧАСТИЕ В
ШКОЛЬНОЙ ЛИГЕ



ПРИВЕЛЕГИИ ДЛЯ ЛУЧШИХ ШКОЛЬНИКОВ ПО ИТОГАМ ГОДА



СЕРТИФИКАТ О
ПРОДОЛЖЕНИИ УЧАСТИЯ В
ПРОЕКТЕ В 11-М КЛАССЕ



БЕСПЛАТНАЯ ПУТЕВКА ДЛЯ
УЧАСТИЯ В ЛЕТНЕМ ФОРУМЕ
«ЭНЕРГИЯ МОЛОДОСТИ»



БЕСПЛАТНАЯ ПУТЕВКА
ДЛЯ УЧАСТИЯ В ПРОФИЛЬНОЙ СМЕНЕ
В ВДЦ «ОРЛЁНОК»

ПРОГРАММА ДЛЯ 11 КЛАССОВ



ЗАНЯТИЯ ПРОВОДЯТ
ПРЕПОДАВАТЕЛИ БАЗОВЫХ
КАФЕДР ВУЗОВ

<p>2 РАЗА В НЕДЕЛЮ ФИЗИКА И МАТЕМАТИКА ДЛЯ ПОДГОТОВКИ К ЕГЭ</p>	<p>МЕЖДУНАРОДНЫЙ ИНЖЕНЕРНЫЙ ЧЕМПИОНАТ «CASE- IN». ШКОЛЬНАЯ ЛИГА</p>	<p>ЭКСКУРСИОННАЯ ПРОГРАММА НА ПРЕДПРИЯТИИ ОТРАСЛИ</p>	<p>ВСТРЕЧИ С ВЫДАЮЩИМИСЯ ПРЕДСТАВИТЕЛЯМИ ЭНЕРГЕТИЧЕСКОЙ ОТРАСЛИ</p>	<p>НАУЧНО-ПРАКТИЧЕСКИЕ КОНФЕРЕНЦИИ, ОЛИМПИАДЫ, КОНКУРСЫ</p>
---	---	---	---	---



КАК ПОЛУЧИТЬ МАКСИМУМ ОТ ПРОГРАММЫ?

11 КЛАСС



ПОСЕЩЕНИЕ **80%**
ЗАНЯТИЙ



100% ПОСЕЩАЕМОСТЬ
ЭКСПУРСИЙ И ДОПОЛНИТЕЛЬНЫХ
МЕРОПРИЯТИЙ ПРОГРАММЫ



УЧАСТИЕ В КОНКУРСЕ
ИНЖЕНЕРНЫХ РЕШЕНИЙ



УЧАСТИЕ В
ШКОЛЬНОЙ ЛИГЕ



ПРИВЕЛЕГИИ ДЛЯ ЛУЧШИХ ШКОЛЬНИКОВ ПО ИТОГАМ ГОДА



СЕРТИФИКАТ ОБ ОКОНЧАНИИ ПРОГРАММЫ, С ПОМОЩЬЮ КОТОРОГО АБИТУРИЕНТ ПОЛУЧИТ В ВУЗЕ-ПАРТНЕРЕ **ДОПОЛНИТЕЛЬНЫЕ БАЛЛЫ ЕГЭ** (ИЛИ ПРИОРИТЕТ ПРИ ПОСТУПЛЕНИИ ПРИ ПРОЧИХ РАВНЫХ УСЛОВИЯХ)

ПРОФИЛЬНАЯ ЭНЕРГЕТИЧЕСКАЯ СМЕНА ВО ВСЕРОССИЙСКОМ ДЕТСКОМ ЦЕНТРЕ «ОРЛЁНОК»

ДЛЯ ЛУЧШИХ УЧАЩИХСЯ 10 КЛАССОВ

БАЗОВАЯ ПРОГРАММА ЛАГЕРНОЙ СМЕНЫ С ДОПОЛНЕНИЕМ ПРОФИЛЬНЫХ МЕРОПРИЯТИЙ



ЛЕКЦИИ И МАСТЕР-КЛАССЫ,
ДИЗАЙН-МЫШЛЕНИЕ



ТВОРЧЕСКИЕ И ИГРОВЫЕ МЕРОПРИЯТИЯ,
ИНТЕРАКТИВНЫЕ КВЕСТЫ



СОЗДАНИЕ 3Д МАКЕТОВ
ЭНЕРГЕТИЧЕСКИХ ОБЪЕКТОВ



ТРЕНИНГИ И МАСТЕР-КЛАССЫ
ПО РАЗВИТИЮ ЛИЧНОЙ ЭФФЕКТИВНОСТИ





КЛЮЧЕВЫЕ ЭЛЕМЕНТЫ ПРОГРАММЫ



ОБРАЗОВАТЕЛЬНАЯ
ПРОГРАММА



РАЗВИТИЕ ЛИЧНОЙ
ЭФФЕКТИВНОСТИ



КОМАНДО-ОБРАЗОВАНИЕ



СПОРТ



ТВОРЧЕСТВО



ЕЖЕГОДНЫЙ ВСЕРОССИЙСКИЙ
ЛЕТНИЙ ОБРАЗОВАТЕЛЬНЫЙ ФОРУМ

ЭНЕРГИЯ МОЛОДОСТИ

ДЛЯ ЛУЧШИХ УЧАЩИХСЯ 10 и 11 КЛАССОВ

Реализуется с 2011 года



fondsmena.ru/EM-2018/



УЧАСТИЕ В ПРОГРАММЕ ДАЕТ:



ПРИ ПОСТУПЛЕНИИ В ВУЗ-ПАРТНЕР
ДОПОЛНИТЕЛЬНЫЕ БАЛЛЫ ЕГЭ ИЛИ ПРИОРИТЕТ
ПРИ ПРОЧИХ РАВНЫХ УСЛОВИЯХ



ПОПАДАНИЕ В КАДРОВЫЙ РЕЗЕРВ АО «СО ЕЭС» И
КРУПНЕЙШИХ ОТРАСЛЕВЫХ КОМПАНИЙ



ПОВЫШЕНА УСПЕВАЕМОСТЬ ШКОЛЬНИКОВ – ИТОГИ СДАЧИ ЕГЭ
УЧАСТНИКОВ ПРОЕКТА **НА 30% - 50% ВЫШЕ**, ЧЕМ В СРЕДНЕМ
ПО РОССИИ

ВУЗЫ ПАРТНЕРЫ ПРОЕКТА



ФГАОУ ВО «НАЦИОНАЛЬНЫЙ
ИССЛЕДОВАТЕЛЬСКИЙ ТОМСКИЙ
ПОЛИТЕХНИЧЕСКИЙ
УНИВЕРСИТЕТ» (НИ ТПУ)
<http://tpu.ru/>



ФГАОУ ВО «УРАЛЬСКИЙ ФЕДЕРАЛЬНЫЙ
УНИВЕРСИТЕТ ИМЕНИ ПЕРВОГО ПРЕЗИДЕНТА
РОССИИ Б.Н. ЕЛЬЦИНА» (УрФУ)
<http://urfu.ru/ru/>



ФГБОУ ВПО «САМАРСКИЙ
ГОСУДАРСТВЕННЫЙ УНИВЕРСИТЕТ»
(СамГТУ)
<http://samgtu.ru/>



ФГБОУ ВО «ЮЖНО-РОССИЙСКИЙ
ГОСУДАРСТВЕННЫЙ ПОЛИТЕХНИЧЕСКИЙ
УНИВЕРСИТЕТ ИМЕНИ М.И. ПЛАТОВА»
(ЮрГПУ) <http://www.npi-tu.ru/>



ФГАОУ ВО «СЕВЕРО-КАВКАЗСКИЙ
ФЕДЕРАЛЬНЫЙ УНИВЕРСИТЕТ» (СКФУ)
<http://www.ncfu.ru/>



ФГБОУ ВО «ИВАНОВСКИЙ
ГОСУДАРСТВЕННЫЙ ЭНЕРГЕТИЧЕСКИЙ
УНИВЕРСИТЕТ ИМЕНИ В.И. ЛЕНИНА» (ИГЭУ)
<http://ispu.ru/>

ВУЗОВСКИЙ ЭТАП

МЕЖДУНАРОДНЫЙ
ИНЖЕНЕРНЫЙ
ЧЕМПИОНАТ «CASE-IN»

ФОРУМ «ЭНЕРГИЯ
МОЛОДОСТИ»

МОЛОДЕЖНЫЙ ДЕНЬ РЭН

НАУЧНАЯ КОНФЕРЕНЦИЯ
«ЭНЕРGETИКА ГЛАЗАМИ
МОЛОДЕЖИ»



УВЕЛИЧЕНИЕ СРЕДНЕГО КОЛИЧЕСТВА ПОСТУПАЮЩИХ
ШКОЛЬНИКОВ НА ПРОФИЛЬНЫЕ КАФЕДРЫ ВУЗОВ ПО ВСЕМ
РЕГИОНАМ РЕАЛИЗАЦИИ ПРОЕКТА С 22% **ДО 30%**

ПОСЛЕВУЗОВСКИЙ ЭТАП



ТРУДОУСТРОЙСТВО
НА ПРЕДПРИЯТИЯ
КОМПАНИЙ-ПАРТНЕРОВ
ПРОЕКТА



ВОВЛЕЧЕНИЕ ВЫПУСКНИКОВ
ПРОЕКТА ДЛЯ РАБОТЫ СО
ШКОЛЬНИКАМИ В КАЧЕСТВЕ
**МЕНТОРОВ, ПРЕПОДАВАТЕЛЕЙ И
ЭКСПЕРТОВ**



ПРОЕКТ РЕАЛИЗУЕТСЯ С 2007 ГОДА
ПРИ ПОДДЕРЖКЕ
**АО «СИСТЕМНЫЙ ОПЕРАТОР ЕДИНОЙ
ЭНЕРГЕТИЧЕСКОЙ СИСТЕМЫ»**



БОЛЕЕ 40 % УЧАСТНИКОВ ТРУДОУСТРОИЛИСЬ В
ЭНЕРГОКОМПАНИИ



<http://fondsmena.ru/project/ENERGYGROUP/>

ОРГАНИЗАЦИОННЫЙ
КОМИТЕТ ПРОЕКТА

г. МОСКВА, СЛАВЯНСКАЯ ПЛОЩАДЬ, Д.2\5, СТР.5 Тел.+7 (495) 627-84-52,
ENERGYGROUP@FONDSMENA.RU